



Freude am Spülen

erich **baumgartner** **technik** - gewerbliche Spülsysteme

Generalimporteur für



Gewerbliche

Spülmaschinen

# Bedienungsanleitung Bierflaschenwaschmaschine Umbau zur Fassreinigung

Ausgabe: Juni 2016

Erich Baumgartner  
Gastronomiemaschinengroßhandel  
Hauptstrasse 4  
A - 5222 Munderfing  
Tel.: 0043 / 7744 / 20 12 10  
Fax: 0043 / 7744 / 20 12 12  
E-mail: [verkauf@gastrohandel.at](mailto:verkauf@gastrohandel.at)

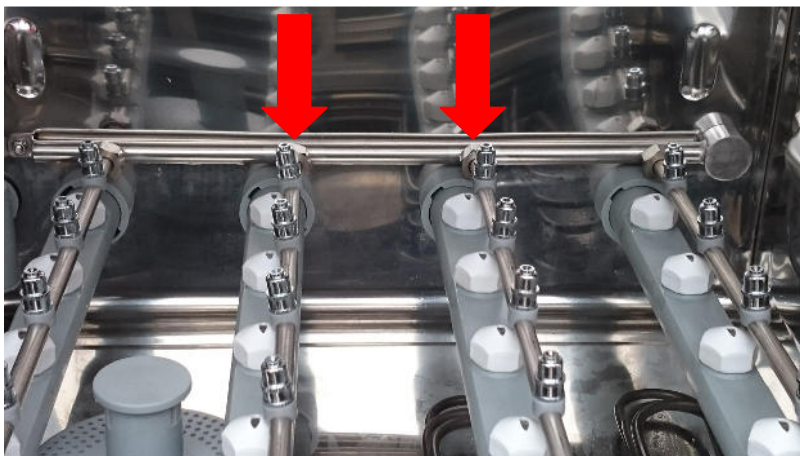


Für Fässer von 5 ltr. bis 30 ltr.  
DIN und EURO Norm  
Max. Höhe: 400 mm

Entnehmen Sie die Flächenfilter aus der Maschine.



Die 2 mittleren Nachspülarme mithilfe eines Gabelschlüssels Maulweite 20 durch 2-3 halbe Umdrehungen nach links lockern.



Nachdem die Nachspülarme entfernt wurden, können die Muttern noch per Hand etwas gelockert werden.

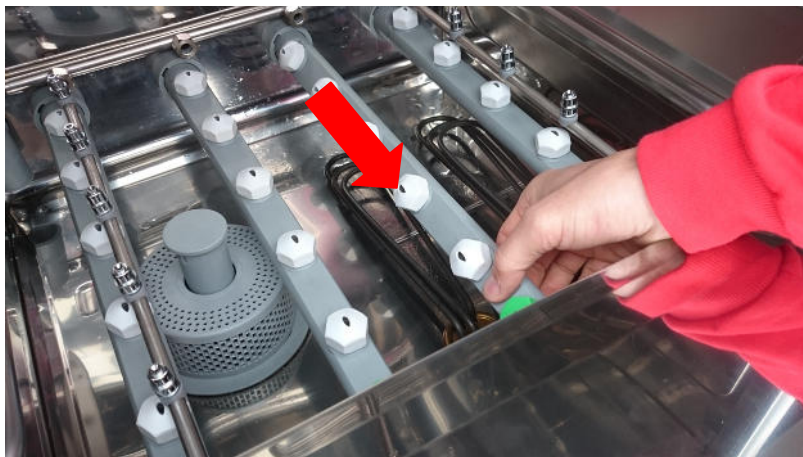


Entnehmen Sie den 2-ten Wascharm von rechts wie folgt:

Wascharm eine ¼ Drehung nach links drehen.



Wascharm aus der Aufnahme herausziehen.



Heben Sie den Wascharm aus der Halterung (unter der Türöffnung).



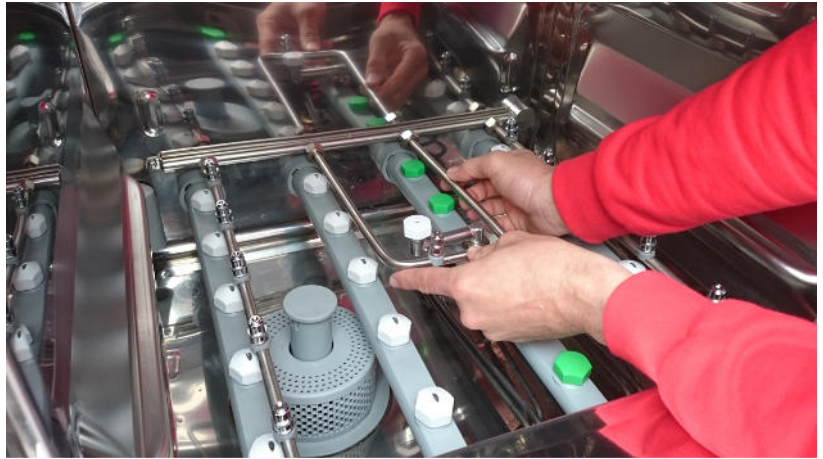
Setzen Sie nun den neuen Wascharm ein indem Sie den Wascharm in die Aufnahme stecken,



eine ¼ Drehung nach rechts drehen und in die Halterung einklicken.



Nehmen Sie die Nachspüleleitung und stecken Sie diese in die 2 Öffnungen der Zuleitung.



Drehen Sie die 2 Muttern fest.



Mit Gabelschlüssel  
Maulweite 20 – (jedoch nicht  
zu fest) anziehen.



Für Fässer mit einer Höhe  
von mehr als 350 mm muss  
der Nachspülarm oben  
entnommen werden.

Öffnen Sie die graue  
Verschraubung.



Setzen Sie dafür die mitgelieferte Inbusschraube ein.



Vorbereitung der Trägereinheit:

Legen Sie den Trägerrahmen verkehrt herum auf das Bierfass.

Richten Sie die mitte der Öffnung auf die mitte des Trägerrahmens.



Die Zapfen mittels Schraube lockern und auf den Fassdurchmesser einstellen



Entlüften Sie das Fass.

Schrauben Sie den Fitting aus dem Fass und stellen Sie dieses auf den Trägerrahmen.

(Achtung: **Für diese Arbeiten Nötigenfalls eine Fachkraft beauftragen**).



Den Fitting zum Reinigen mit der vorgespannten Entlüftungsschraube in den Waschraum legen.



Die Vorgehensweise zum Reinigen des Bierfasses ist gleich wie jene zum Flaschenwaschen siehe Hauptanleitung Seite 4.

